

けやき1丁目

小柳小学校(徒歩10分)

新築建売

オール電化住宅



2,590万円
消費税込み

(株)日本住宅保証検査機構

10年保証付住宅

学区:小柳小学校・造道中学校

土地面積 160.00㎡(48.40坪)
1階床面積 49.27㎡(14.87坪)
2階床面積 50.10㎡(15.13坪)
延床面積 99.37㎡(30.00坪)

用途地域 第一種低層住居専用地域
容積率 80% 建ぺい率 50%
構造 木造2階建て 3LDK

案内図



住宅ローン支払い例

借入れ額 **2,500万円**
の場合

40年返済(ボーナスなし)

59,161円/月

(金利0.65%)

※裏面もご覧ください!



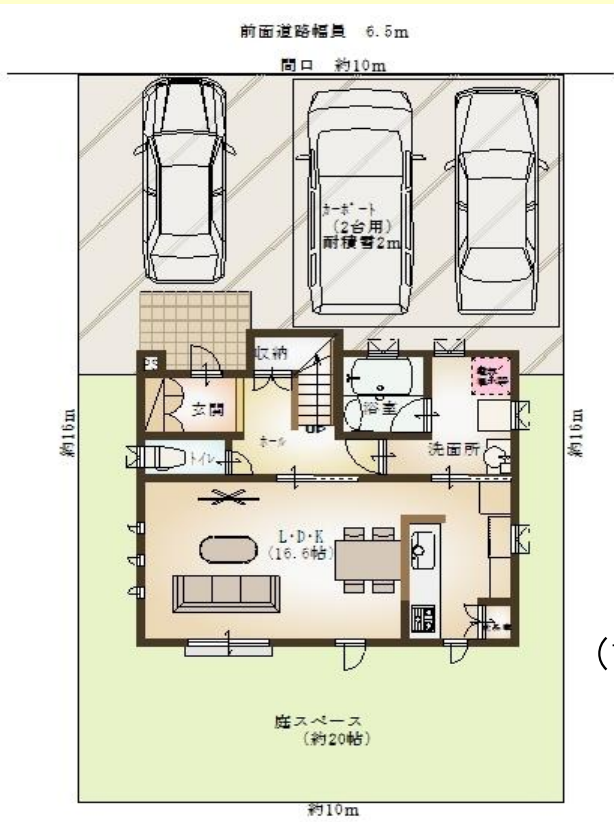
住宅・店舗総合プランナー
株式会社 **メイクホーム**

〒030-085 2 青森市大野山下177-20
TEL017(739)6400(代)・FAX017(739)6377
ホームページ www.meiku-home.jp

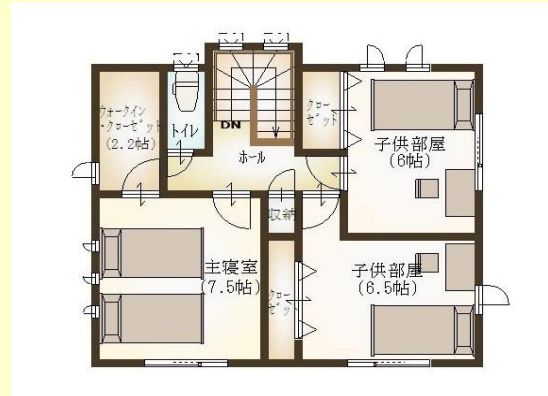
メイクホーム

検索

印象の違う2棟 から選べます！



(1F)



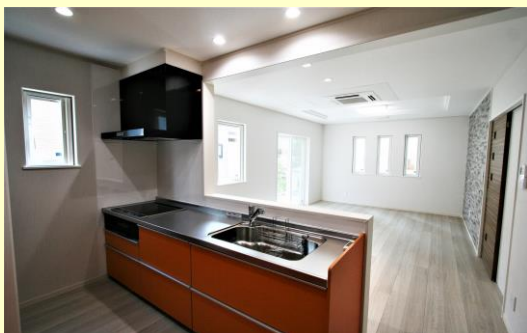
(2F)

☆おもな仕様

- ◆基礎断熱・床下コンクリート敷き
- ◆給湯追焚シャワー付き
- ◆ウォシュレット付き暖房便座(2台)
- ◆照明器具
- ◆洗髪洗面化粧台
- ◆IHクッキングヒーター
- ◆全室エアコン(冷暖房)
- ◆庭スペース(約20帖)
- ◆3台駐車可(カーポート2台付き)(カーポート積雪2m対応)
- ◆断熱玄関ドア・樹脂サッシ(Low-E、省エネ4ツ星)
- ◆システムキッチン(I型 L=2550)・食器棚・バスルーム(1.0坪タイプ)



(リビング)



(キッチンからリビング)



(浴室)

※事前にご連絡頂ければ、いつでも見学できます！